

Soixante

Contribute
to hospital performance



MCO | HAD | SMR | PSY

CATALOGUE DE FORMATION

2026

Déclaration d'activité enregistrée sous le numéro 28 76
07670 76 auprès du Préfet de Normandie ; Cet
enregistrement ne vaut pas agrément de l'État.
contact@cabinet-soixante.com | 02.53.93.32.78

LA CERTIFICATION QUALITE A ETE DELIVREE AU TITRE DE LA CATEGORIE D'ACTION
SUIVANTE : ACTIONS DE FORMATION

Qualiopi
processus certifié 
 RÉPUBLIQUE FRANÇAISE

SOMMAIRE

Edito

FORMATIONS MCO	4
LA PRATIQUE DU PMSI MCO : formation initiale	5
LA PRATIQUE DU PMSI MCO : formation intermédiaire	6
EXPERTISE METIER : TIM accompagnement	8
ATELIERS CODAGE : CODER LES SITUATIONS COMPLEXES PAR SPECIALITE	9
COMPRENDRE ANALYSER ET EXPLOITER LES TABLEAUX OVALIDE	11
OPTIMISER SA TRACABILITE DES SOINS ET DU CODAGE	12
FORMATIONS HAD	13
ACTUALISATION, OPTIMISATION ET CONTRÔLE DE LA QUALITÉ DU RECUEIL PMSI HAD	14
ELABORER UN PAQ DIM	16
PERFECTIONNEMENT : LA COTATION DES AVQ	17
EXPERTISE METIER : accompagnement TIM	18
COMPRENDRE ANALYSER ET EXPLOITER LES TABLEAUX OVALIDE	19
FORMATIONS SMR	20
DMA, TRAÇABILITE ET VALORISATION	20
ATELIERS CODAGE SMR : SAVOIR CODER LES SITUATIONS COMPLEXES	22
ATELIERS CODAGE SMR : CODER LES SITUATIONS COMPLEXES PAR SPECIALITE	23
ROLE DES MEDECINS DANS LE CODAGE ET IMPACT SUR LA DMA	24
ROLE DES SOIGNANTS DANS LE CODAGE ET IMPACT SUR LA DMA	25
ROLE DES ACTEURS DU PROCESSUS DE CODAGE ET IMPACT SUR LA DMA	26
ROLE DES PROFESSIONNELS DE REEDUCATION-READAPTATION DANS LE CODAGE ET IMPACT SUR LA DMA	27
PERFECTIONNEMENT : COTATION DES AVQ	28
PERFECTIONNEMENT SUITE A LA FORMATION INITIALE : CAS CONCRETS	29
MISE A JOUR ET OPTIMISATION STRATEGIQUE FACE AU NOUVEAU MODÈLE DE FINANCEMENT EN SMR	30
FORMATIONS PSY	33
INITIATION AU PMSI PSY	34
AMELIORATION ET OPTIMISATION DU RIM-P	35
EXPERTISE METIER : TIM	36
FORMATIONS GENERALES	37
PRESENTATION GENERALE DES OUTILS METIER : PLATEFORME ATIH	38
DATA MANAGER : comprendre l'architecture des données présentes et les mécanismes PMSI	39
La gestion du stress – partie 1	40
La gestion du stress – partie 2	41
Bulletin d'inscription	44

Depuis notre création en 2015, nous mettons notre expertise au service des établissements de santé à travers une double mission : **le conseil et la formation**. Notre conviction reste inchangée : **améliorer l'organisation, c'est améliorer la performance, la qualité et la durabilité des services hospitaliers**.

Forts de cette conviction et de notre expérience de terrain, nous accompagnons depuis près de dix ans les acteurs du **MCO, de l'HAD, du SMR et du PSY**, en concevant des **formations sur mesure, ancrées dans la réalité des équipes**. Nos programmes PMSI sont pensés pour **répondre aux évolutions réglementaires, technologiques et organisationnelles**, tout en valorisant vos données et vos pratiques.

Reconnu organisme de formation depuis 2017, **certifié DATADOCK dès 2020, référencé UNIHA**, puis **labellisé QUALIOPi** en 2022 – certification renouvelée chaque année – nous plaçons la qualité et la pertinence de nos formations au cœur de notre démarche.

✓ **Un catalogue tourné vers l'avenir**

Le système de santé évolue, et nous avec lui !

Les **réformes 2026**, la montée en puissance de la pertinence des séjours, la transparence des données PMSI, l'interopérabilité des systèmes d'information, ou encore les enjeux de tarification au parcours, redéfinissent les contours du pilotage hospitalier.

Nos formations intègrent ces **nouveaux défis** !

✓ **Une approche pragmatique et flexible**

Parce que votre temps est précieux, **nos formations s'adaptent à vos contraintes** : sur site ou à distance, en petits groupes ou en sessions personnalisées. Les **exercices et études de cas pratiques** s'appuient sur **vos propres dossiers médicaux**, pour un apprentissage concret et immédiatement applicable.

Nous construisons **avec vous** des parcours adaptés à vos besoins et à vos équipes, afin d'accompagner durablement la montée en compétence de vos professionnels.

Merci pour la confiance que vous nous accordez. Ensemble, préparons dès aujourd'hui le PMSI de demain.

L'équipe SOIXANTE





Formations **MCO**



LA PRATIQUE DU PMSI MCO : formation initiale

Durée de la formation	2 journées
Coût de la formation (exonérée de TVA)	3000€ la session (pour un groupe de 1 à 15 personnes maximum)
Prérequis	Pas de prérequis

PERSONNES CONCERNEES :

Acteurs du Pilotage de la DMA et du Processus de Codage : Médecin DIM, TIMS,
Secrétaires Médicales, cliniciens codant le PMSI, facturiers, ...

OBJECTIFS :

- ✦ **Assimiler les règles du PMSI MCO (mise en place / suivi / contrôle...)**
- ✦ **CIM10 / CCAM/ GHM : quésaco ?**

PROGRAMME :

- ✦ Présentation Générale des missions du DIM
- ✦ Présentation Générale du PMSI : mode de financement, définitions et production d'un RSS,
- ✦ Contrôle et transmission des données : Contrôle interne, Plateforme EPMSI, OVALIDE
- ✦ Présentation de la CIM 10 : construction / règles générales d'emploi
- ✦ Le groupage en GHM : arborescence de la fonction de groupage / principe de classification et étapes du codage
- ✦ La CCAM : principe de classement, sémantiques, règles générales et liens avec la T2A
- ✦ Démonstration / exercices de codage

**LE PETIT + adaptations aux débutants qui n'ont aucune
notion du PMSI**



LA PRATIQUE DU PMSI MCO : formation intermédiaire

Durée de la formation	1 journée
Coût de la formation (exonérée de TVA)	1500€ la session (pour un groupe de 1 à 15 personnes maximum)
Prérequis	Pas de prérequis

PERSONNES CONCERNEES :

TIMs, Secrétaires Médicales participant au recueil PMSI, Médecins DIM ou Responsables PMSI

OBJECTIFS :

- ✦ Revoir le processus général du PMSI MCO (Primo-codage/contrôle, transmission des données, valorisation...)
- ✦ Présenter les nomenclatures nationales et leurs règles d'utilisation (CIM, CCAM.)
- ✦ Présenter les mécanismes et les spécificités de la fonction groupage MCO
- ✦ Faire le lien entre la qualité des données du DPI et l'optimisation du codage, en intégrant une vision transversale de recherche d'information
- ✦ Actualiser ses connaissances et assimiler les nouveautés du PMSI
- ✦ Evaluer l'impact du codage sur la description de l'activité de l'établissement et les conséquences financières

PROGRAMME :

- ✦ Rappel succinct (Présentation Générale du PMSI : Primo-codage, définitions et production d'un RSS, valorisation et transmission des données)
- ✦ Le guide méthodologique PMSI MCO
- ✦ Présentation des Nomenclatures et leurs évolutions 2023 : mises à jour de la CIM 10 et CCAM
- ✦ Le groupage en GHM : arborescence de la fonction de groupage / principe de classification et étapes du codage, mécanismes et spécificités du groupeur à prendre en compte
- ✦ Polypathologies et choix du DP : définir la stratégie la plus efficace
- ✦ Contrôle Qualité, optimisation et transmission des données : Actualités des nouvelles règles
- ✦ Les contrôles externes : Anticipation, organisation réglementaire et opérationnelle
- ✦ Démonstration/exercices de codage
- ✦ La CCAM : principe de classement, sémantiques, règles générales et liens avec la T2A



LA PRATIQUE DU PMSI MCO : formation approfondie

Durée de la formation	1 journée
Coût de la formation (exonérée de TVA)	1500€ la session (pour un groupe de 1 à 15 personnes maximum)
Prérequis	Niveau de base du PMSI MCO

PERSONNES CONCERNEES : Acteurs du Pilotage de la DMA et du Processus de Codage : Médecin DIM, TIMS, Secrétaires Médicales, cliniciens codant le PMSI, facturiers, ...

OBJECTIFS :

- ✦ Actualiser ses connaissances et assimiler les nouveautés du PMSI
- ✦ Mieux coder et optimiser son activité médicale
- ✦ Evaluer l'impact du codage sur la description de l'activité de l'établissement et les conséquences financières
- ✦ Optimiser à la source, le recueil de données, en intégrant une vision transversale de recherche d'information
- ✦ Prendre en compte, dès le codage, les mécanismes de groupage en intégrant les spécificités des GHM
- ✦ Anticiper les problématiques liées aux contrôles externes, en intégrant la problématique de la certification des comptes

PROGRAMME :

- ✦ Actualités des nouvelles règles pour le PMSI MCO
- ✦ Le guide méthodologique de production des informations
- ✦ Évolutions des nomenclatures utilisées : mises à jour de la CIM 10 et de la CCAM
- ✦ Les mécanismes et spécificités du groupeur à prendre en compte
- ✦ La nouvelle version des GHM
- ✦ Polypathologies et choix du DP : définir la stratégie la plus efficace
- ✦ Les informations pratiques pour le codage ou le contrôle qualité
- ✦ Les contrôles externes : anticipation et préparation au quotidien (dans le cadre des évolutions des modalités de mise en œuvre)



EXPERTISE METIER : TIM

accompagnement

Durée de la formation	Adaptée aux besoins
Coût de la formation (exonérée de TVA)	Nous consulter
Pré-requis	Niveau Formation Initiale au PMSI ou pratique du PMSI de plusieurs mois

PERSONNES CONCERNEES : Technicien de l'information Médicale débutant

OBJECTIFS :

- ✦ Améliorer et maîtriser la qualité du recueil des informations
- ✦ Comprendre les mécanismes complets de la T2A
- ✦ Optimiser le codage

PROGRAMME :

- ✦ La Présentation Générale du PSMI : mode de financement, définitions et production d'un RSS
- ✦ Présentation de la CIM 10 : construction / règles générales d'emploi
- ✦ Le groupage en GHM : arborescence de la fonction de groupage / principe de classification et étapes du codage
- ✦ La CCAM : principe de classement, sémantiques, règles générales et liens avec la T2A

LE PETIT +

Peut être donnée au long cours



ATELIERS CODAGE : CODER LES SITUATIONS COMPLEXES PAR SPECIALITE

Durée de la formation	½ journée ou 1 jour
Coût de la formation (exonérée de TVA)	750 € la ½ journée ou 1500€ la journée (pour un groupe de 1 à 15 personnes)
Pré-requis	Niveau Formation Initiale au PMSI ou pratique du PMSI de plusieurs mois

PERSONNES CONCERNEES : Médecins DIM ou Responsables PMSI, Médecins (en reconversion vers le métier de DIM), TIMs, Secrétaires Médicales participant au recueil PMSI

OBJECTIFS :

- ✦ Actualiser et perfectionner ses connaissances des règles de codage sur la spécialité choisie
- ✦ Comprendre les pathologies et les protocoles de prise en charge via le dossier patient
- ✦ Utiliser les référentiels PMSI pour résoudre les cas complexes de codage
- ✦ Développer une vision globale et cohérente des situations cliniques et de leur traduction en codage PMSI.
- ✦ Développer ses connaissances des leviers d'optimisation et l'impact du codage sur le groupage et la valorisation par spécialité

PROGRAMME (standard – à adapter pa spécialité) :

- ✦ Rappel succinct des règles de codage les plus fréquentes spécifique à la spécialité ainsi que de leurs principaux GHM
- ✦ Présentation des anomalies de codage les plus fréquentes sur les établissements et identification des axes d'amélioration (le médecin DIM pourra être sollicité en amont pour connaître les points d'amélioration sur laquelle nous insisterons en formation)
- ✦ Etude de règles de codage lors de situations complexes liées à la spécialité et conséquences en matière de groupage et valorisation
- ✦ Cas pratiques (propre à votre établissement) et partages d'expérience

Spécialités :

Gériatrie / cardio-vasculaire / pneumologie / endocrinologie /
pédiatrie / neurologie/ locomoteur / gynéco-obstétrique....



ELABORER UN PAQ DIM

Durée de la formation	1 journée
Coût de la formation (exonérée de TVA)	1 500 € la session (pour un groupe de 1 à 15 personnes maximum)
Pré-requis	aucun

PERSONNES CONCERNEES : Médecin DIM, Direction Financière.

OBJECTIFS :

- ✦ **Appréhender les enjeux du Programme d'Amélioration de la Qualité**
- ✦ **Prendre en compte les demandes des Commissaires aux Comptes**
- ✦ **Elaborer le diagnostic de son process de Valorisation**
- ✦ **Définir le Plan d'action et les outils de suivi**

PROGRAMME :

- ✦ **Présentation Générale**
- ✦ **Cartographie du Process de traitement de l'Information médicale**
- ✦ **Diagnostic et Identification des Etapes à risques et des points de fragilité**
- ✦ **Construction du Programme et du Plan d'Action**

LE PETIT +

Peut être associé à des journées
d'accompagnement



COMPRENDRE ANALYSER ET EXPLOITER LES TABLEAUX OVALIDE

Durée de la formation	1 journée
Coût de la formation (exonérée de TVA)	1 000€ la session (pour un groupe de 1 à 15 personnes maximum)
Pré-requis	Pratique du PMSI MCO

PERSONNES CONCERNEES : Acteurs du Pilotage de la DMA et du Processus de Codage (Médecin DIM, TIMS, Secrétaires Médicales ...)

OBJECTIFS :

- ✦ **Maîtriser le processus de facturation-valorisation**
- ✦ **Comprendre les tableaux OVALIDE : suivre son activité et détecter les atypies de codage**
- ✦ **Mettre en place un contrôle interne à partir des principaux tableaux OVALIDE et analyser la position de l'établissement (activité, financement, évolution)**

PROGRAMME :

- ✦ Présentation Générale (PMSI / algorithme de groupage / fichiers RPSS...)
- ✦ Comprendre les principaux tableaux ovalide :
 - ✦ Description des tableaux
 - ✦ Savoir extraire les données importantes : qualité du codage, valorisation, ...
- ✦ Utiliser les tableaux OVALIDE :
 - ✦ Mise en place d'outils de pilotage (tableau de bord...)
 - ✦ Définition de procédures de contrôle interne
 - ✦ Analyse de son activité
 - ✦ Exercices pratiques / partage d'expériences / questions-réponses

Le petit +

Les exercices d'analyse peuvent être directement basé sur les tableaux de votre établissement



OPTIMISER SA TRACABILITE DES SOINS ET DU CODAGE

Durée de la formation	1 journée
Coût de la formation (exonérée de TVA)	1 000€ la session (pour un groupe de 1 à 15 personnes maximum)
Pré-requis	Aucun

PERSONNES CONCERNEES : Acteurs du Pilotage de la DMA, Médecin DIM, Direction Financière

OBJECTIFS :

- ✦ Sensibiliser les professionnels intervenant dans la prise en charge des patients sur les attentes du PMSI en termes de traçabilité dans les dossiers patients.
- ✦ Comprendre les liens et impacts financiers de la traçabilité avec la T2A et la valorisation des séjours.

PROGRAMME :

- ✦ Place de l'écrit et de la Traçabilité
- ✦ Place de l'écrit dans :
 - Les Responsabilités Professionnelles
 - Les Démarches de Certification
- ✦ Recueil d'Information et financement des établissements de santé
- ✦ Revue de Pathologie / Prise en charge et Information attendue
- ✦ Cas pratiques et exercices





Formations HAD



ACTUALISATION, OPTIMISATION ET CONTRÔLE DE LA QUALITÉ DU RECUEIL PMSI HAD

Durée de la formation	1 journée
Coût de la formation (exonéré de TVA)	1500€ la session (pour un groupe de 1 à 15 personnes maximum)
Pré-requis	Niveau Formation Initiale au PMSI ou pratique du PMSI de plusieurs mois

PERSONNES CONCERNÉES : Directeurs de soins infirmiers, Cadres de santé, Médecins DIM, Secrétaires médicales, TIM, Responsables PMSI

OBJECTIFS :

- ★ **Prendre connaissances des nouveautés du PMSI afin de savoir exploiter les données à des fins d'analyse d'activité et d'amélioration de la qualité**
- ★ **Améliorer la qualité de son système d'information en vue d'améliorer la qualité de sa base de données PMSI pour répondre aux mieux aux directions des tutelles et des pôles**

PROGRAMME :

- ★ Connaissance des évolutions et de leurs conséquences (recueil, tarification, ...)
- ★ Place du codage CIM 10 dans le PMSI HAD
- ★ Démarche qualité pour un recueil PMSI HAD optimisé : l'organisation du recueil, la qualité du Dossier Patient, la description de la prise en charge et la cohérence du codage...
- ★ Les outils de contrôle qualité du recueil PMSI en HAD : DATIM HAD...
- ★ Fiabiliser son recueil et anticiper le contrôle externe
- ★ Exploiter les données PMSI HAD : analyse d'activité, contrôle de qualité
- ★ Identifier les axes d'amélioration de votre recueil PMSI en HAD



PMSI HAD ET FACTURATION T2A

Durée de la formation	1 jour
Coût de la formation (exonérée de TVA)	1500€ la session (pour un groupe de 1 à 15 personnes maximum)
Pré-requis	aucun

PERSONNES CONCERNÉES : Directeurs de soins infirmiers, Cadres de santé, Médecins DIM, Secrétaires médicales, TIM, Responsables PMSI

OBJECTIFS :

- ✦ **Donner la compréhension des mécanismes de la valorisation des activités de santé en France, et plus spécifiquement de la T2A en HAD**
- ✦ **Sensibiliser les professionnels aux enjeux de la Qualité du Dossier Patient et des liens avec la Facturation et la valorisation des séjours.**
- ✦ **Former les acteurs du Processus de Codage à la maîtrise de la T2A en HAD (adapter son organisation, Assurer la qualité du recueil, etc. ...)**

PROGRAMME :

- ✦ Présentation Générale de la valorisation de l'Activité hospitalière
- ✦ Spécificités de la Tarification à l'Activité HAD
- ✦ Règles de Tenue du Dossier Patient et d'utilisation des Codes Diagnostics
- ✦ Description des variables impactant la valorisation (IK, Modes de prise en charge)
- ✦ Présentation des Variables descriptives des Prises en Charges (AVQ, Diagnostics Médicaux)
- ✦ Règles et Finalités du séquençage des séjours
- ✦ Définition des groupes Homogènes de Prise en Charge et des Groupes Homogènes de Tarif
- ✦ Techniques d'optimisation du codage
- ✦ Nouveautés du Guide Méthodologique 2023
- ✦ Contrôle externe



ELABORER UN PAQ DIM

Durée de la formation	1 journée
Coût de la formation (exonéré de TVA)	1500€ la session (pour un groupe de 1 à 15 personnes maximum)
Pré-requis	aucun

PERSONNES CONCERNEES : Médecin DIM, Direction Financière.

OBJECTIFS :

- ★ **Appréhender les enjeux du Programme d'Amélioration de la Qualité**
- ★ **Prendre en compte les demandes des Commissaires aux Comptes**
- ★ **Elaborer le diagnostic de son process de Valorisation**
- ★ **Définir le Plan d'action et les outils de suivi**

PROGRAMME :

- ★ Présentation Générale
- ★ Cartographie du Process de traitement de l'Information médicale
- ★ Diagnostic et Identification des Etapes à risques et des points de fragilité
- ★ Construction du Programme et du Plan d'Action



PERFECTIONNEMENT : LA COTATION DES AVQ

Durée de la formation	1/2 journée
Coût de la formation (exonéré de TVA)	750€ la session (pour un groupe de 1 à 15 personnes maximum)
Pré-requis	Niveau Formation Initiale au PMSI ou pratique du PMSI de plusieurs mois

PERSONNES CONCERNEES : infirmier(e)s, aides-soignant(e)s, cadre de santé, TIM

OBJECTIFS :

- ✦ **Rappel sur les enjeux du PMSI HAD**
- ✦ **Intégrer les fondamentaux et actualiser les connaissances sur les règles de cotation de la dépendance**
- ✦ **Maîtriser l'évaluation de l'indice de Karnofsky**
- ✦ **Mesurer l'impact du codage des AVQ au niveau du groupage, de la valorisation**
- ✦ **Identifier des axes pratiques d'amélioration du recueil et de la cotation des AVQ et ainsi améliorer la qualité des données de la dépendance**

PROGRAMME :

- ✦ Les finalités du codage PMSI dans les établissements HAD
- ✦ Règles de cotation de la dépendance/ Présentations des variables de la dépendance et ses nouveautés :
 - ✦ Selon la grille AVQ
 - ✦ Selon l'indice Karnofsky
- ✦ Les principes du groupage et de la valorisation : comprendre et mesurer l'impact du codage des AVQ sur la valorisation des séjours
- ✦ Présentation des anomalies de codage les plus fréquentes et identification des axes d'amélioration pratiques
- ✦ Analyse des indicateurs et tableaux de bord de la dépendance
- ✦ Exercices de cotation de la dépendance pour chacun des 6 items, notamment à partir de cas pratiques propres à l'établissement



EXPERTISE METIER : accompagnement TIM

Durée de la formation	Adaptée aux besoins
Coût de la formation (exonérée de TVA)	Nous consulter
Pré-requis	aucun

PERSONNES CONCERNEES : Technicien de l'information Médicale débutant

OBJECTIFS :

- ★ Améliorer et maîtriser la qualité du recueil des informations
- ★ Comprendre les mécanismes complets de la T2A
- ★ Optimiser le codage ; perfectionnement

PROGRAMME :

- ★ Connaissance sur l'organisation et les spécialités du PMSI en HAD
- ★ Apprendre les règles du recueil en HAD
- ★ Pratique du codage en PMSI
- ★ Connaissances des règles de financement (T2A)

LE PETIT +

Peut être donnée au long cours
avec possibilité d'un appui d'aide au codage



COMPRENDRE ANALYSER ET EXPLOITER LES TABLEAUX OVALIDE

Durée de la formation	1 journée
Coût de la formation (exonérée de TVA)	1 500€ la session (pour un groupe de 1 à 15 personnes maximum)
Pré-requis	Niveau Formation Initiale au PMSI ou pratique du PMSI de plusieurs mois

PERSONNES CONCERNEES : Acteurs du Pilotage de la DMA et du Processus de Codage (Médecin DIM, TIMS, Secrétaires Médicales ...)

OBJECTIFS :

- ✦ **Maîtriser le processus de facturation-valorisation**
- ✦ **Comprendre les tableaux OVALIDE : suivre son activité et détecter les atypies de codage**
- ✦ **Mettre en place un contrôle interne à partir des principaux tableaux OVALIDE**

PROGRAMME :

- ✦ Présentation Générale (PMSI / algorithme de groupage / fichiers RPSS...)
- ✦ Comprendre les principaux tableaux ovalide :
- ✦ Description des tableaux
- ✦ Savoir extraire les données importantes : qualité du codage, valorisation, ...
- ✦ Utiliser les tableaux OVALIDE :
- ✦ Mise en place d'outils de pilotage (tableau de bord...)
- ✦ Définition de procédures de contrôle interne
- ✦ Analyse de son activité
- ✦ Exercices pratiques / partage d'expériences / questions-réponses





Formations

SMR



DMA, TRAÇABILITE ET VALORISATION

Durée de la formation	1 journée
Coût de la formation (exonérée de TVA)	1500€ la session (pour un groupe de 1à 15 personnes)
Pré-requis	aucun

PERSONNES CONCERNEES : médecins, infirmiers, paramédicaux (Kiné, diététicienne, psychologue, assistante sociale ...), Techniciennes de l'Information médicale et secrétaires médicales

OBJECTIFS :

- ✦ **Former les acteurs du Processus de Codage à la maîtrise de la DMA**
- ✦ **Sensibiliser les médecins, les soignants, et la Direction au fonctionnement de la T2A et aux enjeux de la Qualité du Dossier Patient et des liens avec la Facturation et la valorisation des séjours**

PROGRAMME :

- ✦ Présentation de la DMA
- ✦ Le dossier médical
- ✦ Informations et valorisation
- ✦ Principaux Champs de Comorbidités Valorisantes :
 - ✦ *Escarres*
 - ✦ *Dénutritions*
 - ✦ *Dépendances : physiques / Troubles Neurologiques*
 - ✦ *Etc.*



ATELIERS CODAGE SMR : SAVOIR CODER LES SITUATIONS COMPLEXES

Durée de la formation	1 journée
Coût de la formation (exonérée de TVA)	1500€ la session (pour un groupe de 1 à 15 personnes)
Pré-requis	Maîtrise des fondamentaux du codage PMSI SMR depuis plusieurs mois

PERSONNES CONCERNEES : Médecins DIM ou Responsables PMSI, Médecins en reconversion vers le métier de DIM, TIMs, Secrétaires Médicales participant au recueil PMSI

OBJECTIFS :

- ✦ Actualiser et perfectionner ses connaissances des règles de codage de chaque intervenant du processus de prise en charge
- ✦ Utiliser les référentiels PMSI SMR pour résoudre les cas complexes de codage
- ✦ Développer une vision globale et cohérente des situations cliniques en SMR et de leur traduction en codage PMSI.
- ✦ Intégrer les enjeux de la nouvelle classification et l'impact du codage sur le groupage et la valorisation

PROGRAMME :

- ✦ Rappel succinct des principes de construction (CM-GN-CMA) et de codification ainsi que des enjeux de la qualité du codage en SMR avec l' impact sur la valorisation des séjours ; Leviers d'optimisation DMA
- ✦ Rappel des règles de codage de la morbidité (réflexion autour du choix du MP dans le cadre de polypathologie), de cotation des dépendances ainsi que de déclaration de l'activité de rééducation et de réadaptation (CCAM – CSARR)
- ✦ Présentation des anomalies de codage les plus fréquentes et identification des axes d'amélioration
- ✦ Cas pratiques et partages d'expérience :



ATELIERS CODAGE SMR : CODER LES SITUATIONS COMPLEXES PAR SPECIALITE

Durée de la formation	1 /2 journée
Coût de la formation (exonérée de TVA)	750 € la session (pour un groupe de 1à 15 personnes)
Pré-requis	Maîtrise des fondamentaux du codage PMSI SMR depuis plusieurs mois

PERSONNES CONCERNEES : Médecins DIM ou Responsables PMSI, Médecins en reconversion vers le métier de DIM, TIMs, Secrétaires Médicales participant au recueil PMSI

OBJECTIFS :

- ✦ Actualiser et perfectionner ses connaissances des règles de codage sur la spécialité choisie
- ✦ Comprendre les pathologies et les protocoles de prise en charge via le dossier patient
- ✦ Utiliser les référentiels PMSI SMR pour résoudre les cas complexes de codage
- ✦ Développer une vision globale et cohérente des situations cliniques en SMR et de leur traduction en codage PMSI.
- ✦ Développer ses connaissances des leviers d'optimisation et l'impact du codage sur le groupage et la valorisation par spécialité

PROGRAMME :

- ✦ Rappel succinct des règles de codage les plus fréquentes spécifique à la spécialité ainsi que de leurs principaux GME
- ✦ Présentation des anomalies de codage les plus fréquentes sur les établissements et identification des axes d'amélioration (le médecin DIM pourra être sollicité en amont pour connaître les points d'amélioration sur laquelle nous insisterons en formation)
- ✦ DMA et leviers d'optimisation par spécialité
- ✦ Etude de règles de codage lors de situations complexes liées à la spécialité
- ✦ Cas pratiques et partages d'expérience

Spécialités :

Gériatrie / cardio-vasculaire / pneumologie / endocrinologie /
pédiatrie / système nerveux / locomoteur ...



ROLE DES MEDECINS DANS LE CODAGE ET IMPACT SUR LA DMA

Durée de la formation	½ journée
Coût de la formation (exonérée de TVA)	750€ (pour un groupe de 1 à 15 personnes maximum)
Pré-requis	Niveau Formation Initiale au PMSI ou pratique du PMSI de plusieurs mois

PERSONNES CONCERNEES : Médecins

OBJECTIFS :

- ✦ **Sensibiliser les acteurs du processus de codage à l'intérêt d'une meilleure traçabilité et description des soins réalisés, dans une optique d'optimisation de la valorisation**
- ✦ **Impliquer l'ensemble des acteurs du processus de codage pour consolider la description de l'activité et le financement en DMA**
- ✦ **Améliorer la connaissance des règles de codage de chaque intervenant du processus de prise en charge**
- ✦ **Optimiser et faciliter le codage PMSI pour une meilleure valorisation de votre activité**

PROGRAMME :

- ✦ **Actualités des règles du PMSI SMR et évolutions des Nomenclatures (CIM 10, CCAM, Guide méthodologique SMR et Manuel de Groupage classification SMR)**
- ✦ **Place du Dossier médical et importance de la Traçabilité des Prises en charge**
- ✦ **Rappel des règles de codage des Diagnostics (hiérarchisation, codage, saisie), et impact du codage sur la valorisation**
- ✦ **Appréhender sa fonction dans la chaîne de codage et de facturation en SMR et la valorisation en DMA**
- ✦ **Exercices de codage des diagnostics à partir de cas pratiques propres à l'établissement**



ROLE DES SOIGNANTS DANS LE CODAGE ET IMPACT SUR LA DMA

Durée de la formation	½ journée
Coût de la formation (exonérée de TVA)	750€ la session (pour un groupe de 1 à 15 personnes maximum)
Pré-requis	Niveau Formation Initiale au PMSI ou pratique du PMSI de plusieurs mois

PERSONNES CONCERNEES : infirmier(e)s, aides-soignant(e)s

OBJECTIFS :

- ✦ Sensibiliser les acteurs du processus de codage à l'intérêt d'une meilleure traçabilité et description des soins réalisés, dans une optique d'optimisation de la valorisation
- ✦ Impliquer l'ensemble des acteurs du processus de codage pour consolider la description de l'activité et le financement en DMA
- ✦ Améliorer la connaissance des règles de codage de chaque intervenant du processus de prise en charge
- ✦ Optimiser et faciliter le codage PMSI pour une meilleure valorisation de votre activité

PROGRAMME :

- ✦ Actualités des règles du PMSI SMR et place des soins infirmiers dans la DMA
- ✦ Place du Dossier médical et importance de la Traçabilité des Prises en charge
- ✦ Impact de la cotation de la dépendance sur le groupage et la valorisation des séjours
- ✦ Règles de cotation de la dépendance/ Présentations des variables de la dépendance
- ✦ Exercices de cotation de la dépendance à partir de cas pratiques propres à l'établissement



ROLE DES ACTEURS DU PROCESSUS DE CODAGE ET IMPACT SUR LA DMA

Durée de la formation	½ journée
Coût de la formation (exonérée de TVA)	750€

PERSONNES CONCERNEES : Acteurs du Pilotage de la DMA et du Processus de Codage (Médecin DIM, TIMS, Secrétaires Médicales ...)

OBJECTIF :

- ✦ Sensibiliser les acteurs du processus de codage à l'intérêt d'une meilleure traçabilité et description des soins réalisés, dans une optique d'optimisation de la valorisation
- ✦ Impliquer l'ensemble des acteurs du processus de codage pour consolider la description de l'activité et le financement en DMA
- ✦ Améliorer la connaissance des règles de codage de chaque intervenant du processus de prise en charge
- ✦ Optimiser et faciliter le codage PMSI pour une meilleure valorisation de votre activité

PROGRAMME :

- ✦ Les enjeux du nouveau modèle de financement en SMR
- ✦ La description médico-économique de l'activité d'un établissement à travers le PMSI SMR
- ✦ Appréhender l'impact des évolutions du PMSI SMR sur la description de l'activité et sa valorisation
- ✦ Actualités des règles du PMSI SMR et évolutions des Nomenclatures (CIM 10, CCAM, CSARR, Guide méthodologique SMR et Manuel de Groupage classification SMR)
- ✦ Appréhender sa fonction dans la chaîne de codage et de facturation en SMR et la valorisation en DMA
- ✦ Réflexions sur la mise en place d'une stratégie d'amélioration de l'organisation du recueil dans son établissement
- ✦ Exercices pratiques / partage d'expériences / questions-réponses



ROLE DES PROFESSIONNELS DE REEDUCATION-READAPTATION DANS LE CODAGE ET IMPACT SUR LA DMA

Durée de la formation	½ journée
Coût de la formation (exonérée de TVA)	750€ la session (pour un groupe de 1 à 15 personnes maximum)
Pré-requis	Niveau Formation Initiale au PMSI ou pratique du PMSI de plusieurs mois

PERSONNES CONCERNEES : Intervenants SMR (Kinésithérapeutes, Psychologues, Assistantes Sociales, ...)

OBJECTIFS :

- ✦ Sensibiliser les acteurs du processus de codage à l'intérêt d'une meilleure traçabilité et description des soins réalisés, dans une optique d'optimisation de la valorisation
- ✦ Impliquer l'ensemble des acteurs du processus de codage pour consolider la description de l'activité et le financement en DMA
- ✦ Améliorer la connaissance des règles de codage de chaque intervenant du processus de prise en charge
- ✦ Optimiser et faciliter le codage PMSI pour une meilleure valorisation de votre activité

PROGRAMME :

- ✦ Actualités des règles du PMSI SMR et place des actes de Rééducation-Réadaptation dans la DMA
- ✦ Place du Dossier médical et importance de la Traçabilité des Prises en charge
- ✦ Impact du CSARR sur le Groupage et la valorisation des séjours
- ✦ Exercices de cotation des Actes CSARR à partir de cas pratiques propres à l'établissement



PERFECTIONNEMENT : COTATION DES AVQ

Durée de la formation	½ journée
Coût de la formation (exonérée de TVA)	750€ la session (pour un groupe de 1 à 15 personnes maximum)
Pré-requis	Niveau Formation Initiale au PMSI ou pratique du PMSI de plusieurs mois

PERSONNES CONCERNEES : infirmier(e)s, aides-soignant(e)s, cadre de santé, TIM

OBJECTIFS :

- ✦ **Rappel sur les enjeux du PMSI SMR et les principes de codage CSARR**
- ✦ **Intégrer les fondamentaux et actualiser les connaissances sur les règles de cotation des AVQ**
- ✦ **Mesurer l'impact du codage des AVQ au niveau du groupage, de la valorisation**
- ✦ **Identifier des axes pratiques d'amélioration du recueil et de la cotation des AVQ et ainsi améliorer la qualité des données de la dépendance**

PROGRAMME :

- ✦ Les finalités du codage PMSI dans les établissements SMR
- ✦ Règles de cotation de la dépendance/ Présentations des variables de la dépendance et ses nouveautés
- ✦ Les principes du groupage et de la valorisation : comprendre et mesurer l'impact du codage des AVQ sur la valorisation des séjours
- ✦ Présentation des anomalies de codage les plus fréquentes et identification des axes d'amélioration pratiques
- ✦ Analyse des indicateurs et tableaux de bord de la dépendance
- ✦ Exercices de cotation de la dépendance pour chacun des 6 items, notamment à partir de cas pratiques propres à l'établissement



PERFECTIONNEMENT SUITE A LA FORMATION INITIALE : CAS CONCRETS

Durée de la formation	1/2 journée
Coût de la formation (exonéré de TVA)	750 € la session (pour un groupe de 1 à 15 personnes maximum)
Pré-requis	Niveau Formation Initiale au PMSI ou pratique du PMSI de plusieurs mois

PERSONNES CONCERNÉES : Acteurs du Pilotage de la DMA et du Processus de Codage (Médecin DIM, TMS, Secrétaires Médicales ...)

OBJECTIFS :

- ✦ Actualiser ses connaissances sur le PMSI SMR ainsi que sur la qualité des données ;
- ✦ Perfectionner ses connaissances avec une mise en situation sur des cas concrets / exercices.

PROGRAMME :

- ✦ Rappel sur les notions acquises lors de la formation initiale ;
- ✦ Mise en situation réelle avec des exercices proposés par l'établissement ou avec des dossiers auxquels le participant aurait rencontré des difficultés (dossiers, exercices) ;
- ✦ Temps de question pour le participant concernant ses éventuelles doutes.



MISE A JOUR ET OPTIMISATION STRATEGIQUE FACE AU NOUVEAU MODÈLE DE FINANCEMENT EN SMR

Durée de la formation	2 jours
Coût de la formation (exonéré de TVA)	3 000 € la session (pour un groupe de 1 à 15 personnes maximum)
Pré-requis	Niveau Formation Initiale au PMSI ou pratique du PMSI de plusieurs mois

PERSONNES CONCERNÉES : Médecins DIM, TIM, cadres de santé, informaticiens

OBJECTIFS :

- ✦ Actualiser ses connaissances sur le PMSI SMR ainsi que sur la qualité des données.
- ✦ Savoir prendre en compte les évolutions et s'adapter face au nouveau modèle de financement en DMA.
- ✦ Zoom sur les Evolutions suite à la réforme de la DMA
- ✦ L'analyse des tableaux OVALIDE et les échanges avec les partenaires (ARS, ATIH, ETC...)

PROGRAMME :

- ✦ Connaissance des règles sur le PMSI SMR : rappel des fondamentaux
- ✦ Comprendre les évolutions du CIM 10 et de la CCAM
- ✦ S'informer et mise à jour de la veille réglementaire :
Algorithme de classification 2023 (positionnement de la réadaptation / actes spécialisés / lourdeurs/ etc....)
- ✦ Analyse de la mise en place d'une stratégie d'amélioration de l'organisation du recueil dans son établissement
- ✦ Description médico-économique de l'activité du PMSI
- ✦ Approfondir ses connaissances sur l'impact des évolutions du PMSI SMR ainsi que sur sa valorisation pour établir un plan d'action
- ✦ Comprendre les enjeux de ce modèle de financement en SMR et focus sur les valorisations complémentaires (molécules onéreuses / transports/ ...)
- ✦ Comprendre l'importance de savoir analyser les tableaux ovalide



COMPRENDRE ANALYSER ET EXPLOITER LES TABLEAUX OVALIDE

Durée de la formation	1 journée
Coût de la formation (exonérée de TVA)	1500 € la session (pour un groupe de 1 à 15 personnes maximum)
Pré-requis	Niveau Formation Initiale au PMSI ou pratique du PMSI de plusieurs mois

PERSONNES CONCERNEES : Acteurs du Pilotage de la DMA et du Processus de Codage
(Médecin DIM, TIMS, Secrétaires Médicales ...)

OBJECTIFS :

- ✦ **Maîtriser le processus de facturation-valorisation**
- ✦ **Comprendre et savoir analyser les tableaux OVALIDE : suivre son activité et détecter les atypies de codage**
- ✦ **Mettre en place un contrôle interne à partir des principaux tableaux OVALIDE**

PROGRAMME :

- ✦ Présentation Générale (PMSI / algorithme de groupage / fichiers RHS...)
- ✦ Comprendre les principaux tableaux ovalide :
 - ✦ Description des tableaux
 - ✦ Savoir extraire les données importantes : qualité du codage, valorisation, ...
- ✦ Utiliser les tableaux OVALIDE :
 - ✦ Mise en place d'outils de pilotage (tableau de bord...)
 - ✦ Définition de procédures de contrôle interne
 - ✦ Analyse de son activité
 - ✦ Exercices pratiques / partage d'expériences / questions-réponses



Le nouveau CSAR – 2026

Durée de la formation	1 journée
Coût de la formation (exonérée de TVA)	1500 € la session (pour un groupe de 1 à 15 personnes maximum)
Pré-requis	Aucun

PERSONNES CONCERNEES : Acteurs du Pilotage de la DMA et du Processus de Codage (Médecin DIM, TIMS, Secrétaires Médicales ...) et intervenants SMR (Kinésithérapeutes, Psychologues, Assistantes Sociales, ...)

OBJECTIFS :

- ✦ **Appréhender les évolutions du catalogue CSAR(R)**
- ✦ **Construire ses outils (thésaurus métier/plateaux techniques)**
- ✦ **Optimiser le codage des actes CSAR en fonction de la prise en charge et en comprendre l'impact du codage sur la valorisation du séjour**

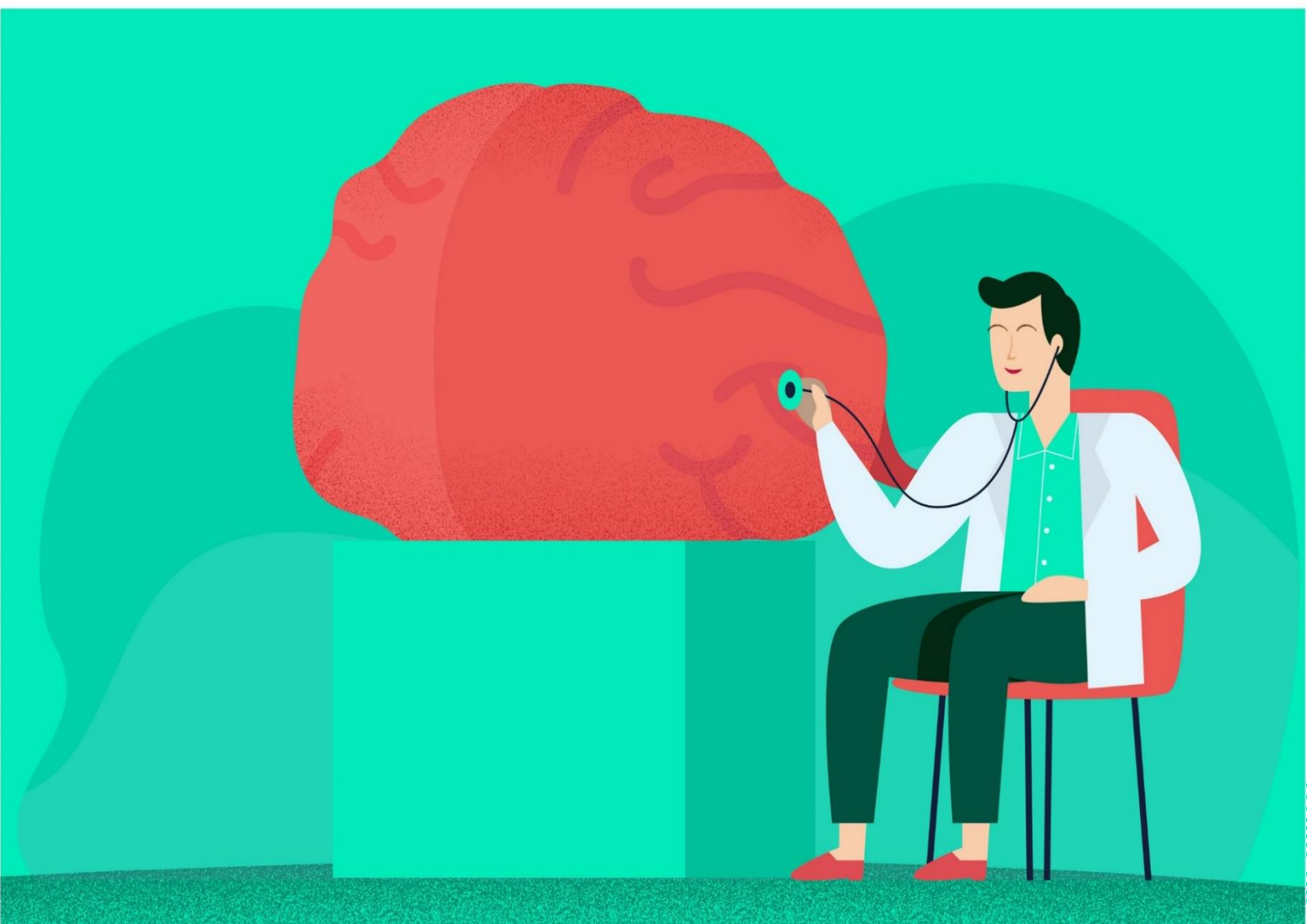
PROGRAMME :

- ✦ Rappel du CSARR (règle de codage, fréquence, traçabilité etc. ...) Présentation Générale du nouveau catalogue
- ✦ Les impacts de la réforme (valorisation d'un séjour en fonction du score RR / les actes spécialisés ...)
- ✦ Mises en situation pratiques des prises en charge de réadaptation à l'aide du nouveau catalogue (possibilité par métier)
- ✦ Partage d'expériences / questions-réponses





Formations PSY



INITIATION AU PMSI PSY

Durée de la formation	1 journée
Coût de la formation (exonérée de TVA)	1 500€ la session (pour un groupe de 1 à 15 personnes maximum)
Pré-requis	aucun

PERSONNES CONCERNEES : Acteurs du Processus de Codage et au recueil RIM-P
(Médecin DIM, TIMS, Secrétaires Médicales, Cadres de Santé, Soignants...)

OBJECTIFS :

- ★ **Maîtriser les connaissances de base pour recueillir et traiter les informations dans le champ du PMSI PSY**
- ★ **Coder en utilisant les nomenclatures et les règles du guide méthodologique**
- ★ **Évaluer le respect des règles de codage**
- ★ **Intégrer les modifications législatives des soins sans consentement et des isolements-contention**
- ★ **Préparer les éléments du contrôle externe**

PROGRAMME :

- ★ Présentation générale du Recueil d'Information Médicalisée en Psychiatrie
- ★ Champ du recueil et définitions
- ★ Contenu du recueil
- ★ Prise en charge à temps complet ou à temps partiel
- ★ Le recueil d'informations standardisé : RPS, RAA fichcomp ISO-CONT, fichcomp temps partiel, fichsup transport.
- ★ Les PIA/ PIE en psychiatrie
- ★ Codage : de la morbidité et hiérarchisation / de la dépendance/ des prises en charge ambulatoires
- ★ Exercices de codage de cas cliniques complets
- ★ Constitution, chaînage, anonymisation et transmission des fichiers d'activité
- ★ Analyse des tableaux OVALIDE



AMELIORATION ET OPTIMISATION DU RIM-P

Durée de la formation	1 journée
Coût de la formation (exonérée de TVA)	1 500€ la session (pour un groupe de 1 à 15 personnes maximum)
Pré-requis	Niveau Formation Initiale au PMSI ou pratique du PMSI de plusieurs mois

PERSONNES CONCERNEES : Acteurs du Processus de Codage et au recueil RIM-P
(Médecin DIM, TIMS, Secrétaires Médicales, Cadres de Santé, Soignants...)

OBJECTIFS :

- ★ **Améliorer et maîtriser la qualité du recueil des informations**
- ★ **Optimiser le codage ; perfectionnement**
- ★ **Appréhender le management et principes du contrôle de gestion médicalisé**
- ★ **Actualiser ses connaissances sur les évolutions réglementaires et incidence sur le RIM-P**

PROGRAMME :

- ★ Les éléments de base et évolutions prévues et prévisibles du RIM-P –
- ★ Rappel sur la CIM-10
- ★ Rappel des Intérêts, objectifs et résultats attendus du RIM-P
- ★ RIM-P et Dossier Patient
- ★ Organisation et mise en place du RIM-P dans les secteurs de Psychiatrie : étude du circuit de l'information
- ★ Informatisation du circuit de l'information : aspects fonctionnels et techniques, confidentialité et sécurité des données
- ★ Analyse contrôle de la qualité des données des tableaux OVALIDE



EXPERTISE METIER : TIM

Durée de la formation	1 journée
Coût de la formation (exonérée de TVA)	1500€ la session (pour un groupe de 1 à 15 personnes maximum)
Pré-requis	aucun

PERSONNES CONCERNEES : Technicien de l'information Médicale débutant

OBJECTIFS :

- ★ **Comprendre l'intérêt, les objectifs et résultats attendus du RIM-P**
- ★ **Maîtriser la qualité du recueil des informations**
- ★ **Optimiser le codage par l'exploitation des données**
- ★ **Connaitre Les principes du contrôle de gestion médicalisé**

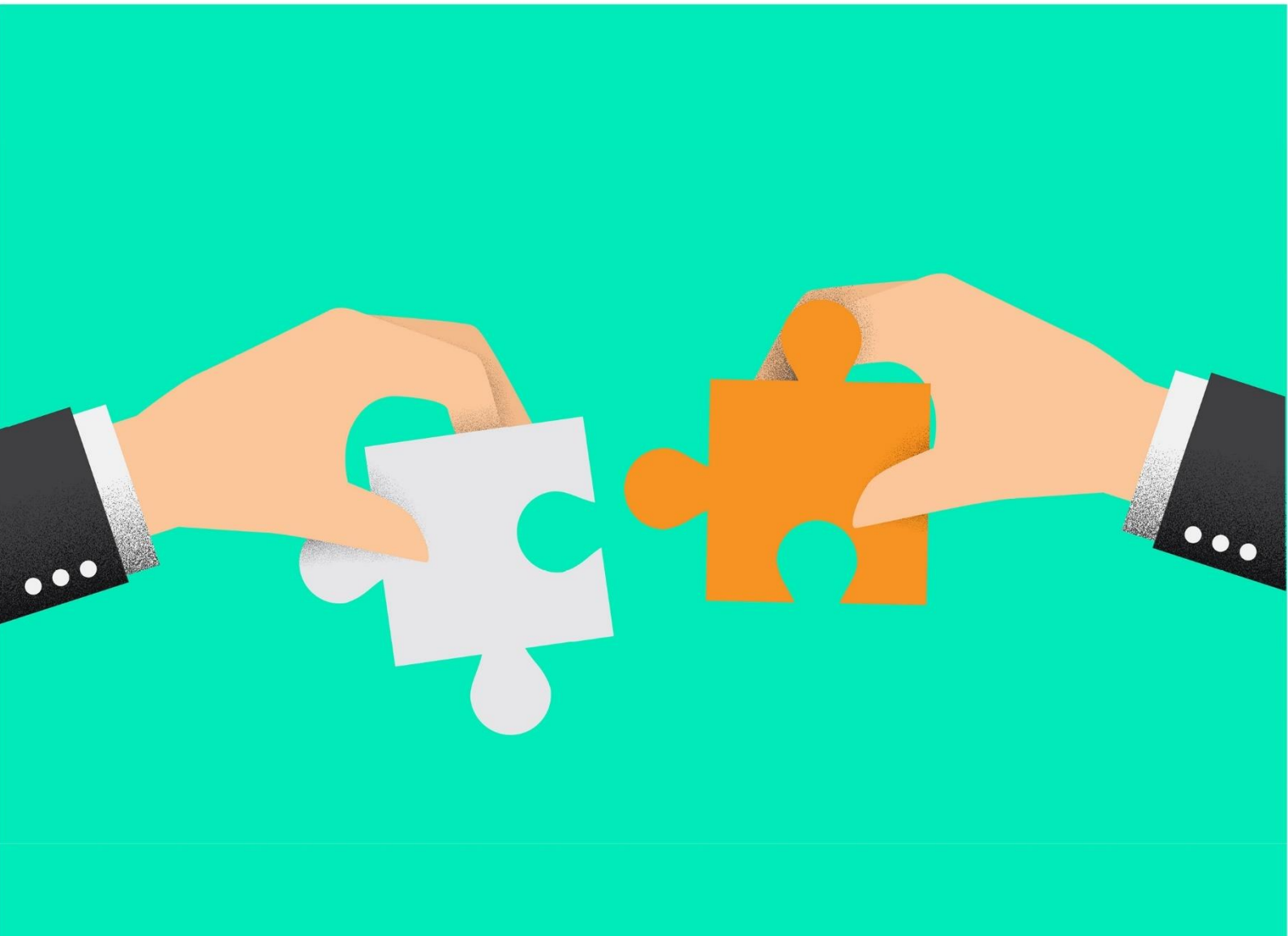
PROGRAMME :

- ★ Le recueil d'informations : les règles pour maîtriser et améliorer la qualité des données, comment les contrôler
- ★ Les difficultés liées à certains aspects du recueil d'information standardisé (RPS et RAA) /
- ★ Informatisation du circuit de l'information : aspects fonctionnels et techniques, confidentialité et sécurité des données
- ★ Les éléments de base et évolutions prévues et prévisibles : les incidences sur le RIM-P
- ★ Ovalide : Exploitation des données / Le RAPSYP





Formations générales



PRESENTATION GENERALE DES OUTILS METIER : PLATEFORME ATIH

Durée de la formation	1/2 journée
Coût de la formation (exonérée de TVA)	750€ la session (pour un groupe de 1 à 15 personnes maximum)
Pré-requis	Niveau Formation Initiale au PMSI ou pratique du PMSI de plusieurs mois quelque soit le champs PMSI

PERSONNES CONCERNEES : Acteurs du Processus de Codage professionnels ou intervenant dans le processus de financement (Médecin DIM, TIMS...)

OBJECTIFS :

Connaître les modalités d'accès aux données et identifier les bonnes pratiques

Mise en situation et apprentissage de l'utilisation des outils et référentiels métier

Repérer les points de blocage et savoir les solutionner

PROGRAMME :

- ★ Les Présentation de la plateforme ATIH afin de Connaître les modalités d'accès aux données et identifier les bonnes pratiques
- ★ Les OVALIDE
- ★ Prise en main de la plate-forme ATIH
- ★ Exercices de mise en pratique



DATA MANAGER : comprendre l'architecture des données présentes et les mécanismes PMSI

Durée de la formation	1 Journée
Coût de la formation (exonérée de TVA)	1000€ la session (pour un groupe de 1 à 15 personnes maximum)
Pré-requis	Pas de pré-requis

PERSONNES CONCERNEES : Professionnels évoluant dans le secteur du PMSI, sans être intégré dans le processus de production

OBJECTIFS :

Présenter les mécanismes généraux du PMSI (MCO, SMR, HAD et PSY)

Revoir le processus de traitement des données (Primo-codage/contrôle, groupage des séjours et valorisation, anonymisation et transmission des données, ...) avec les points communs et les différences de chaque champ

Présenter les nomenclatures nationales et leurs règles d'utilisation

Décrire les fichiers utilisés par champ ainsi que leurs formats réglementaires

Faire le lien entre les données cliniques et le processus de codage et de valorisation

Evaluer l'impact du codage sur la description de l'activité de l'établissement et les conséquences financières

PROGRAMME :

- ✦ Présentation du processus de traitement des données avec les variations par champ (Primo-codage, contrôle, groupage, transmission etc. ...)
- ✦ Présentation des données administratives et médicales utilisées dans chaque champ
- ✦ Présentation des nomenclatures nationales et de leurs règles d'utilisation (CIM 10, CCAM, CSARR, NGAP...)
- ✦ Description des fichiers utilisés pour les PMSI, ainsi que leurs formats réglementaires
- ✦ Lien entre les données cliniques présentes dans les dossiers patients et le processus de codage et de valorisation
- ✦ Présenter la place du PMSI dans la description de l'activité de l'établissement (activité médicale et économique)
- ✦ Démonstration de codage



La gestion du stress – partie 1

Durée de la formation	1 journée
Coût de la formation (exonérée de TVA)	1500€ la session (pour un groupe de 1 à 10 personnes maximum)
Pré-requis	aucun

PERSONNES CONCERNEES : ouvert à tous

OBJECTIFS :

Maîtriser les notions fondamentales pour vaincre le stress

Maîtriser les notions de base pour vaincre l'anxiété ou stress longue durée

Mise en situation et apprentissage de techniques

PROGRAMME :

Module 1 : Apprendre à gérer son stress

- ✦ Le stress : Définition
- ✦ Le fonctionnement de notre cerveau, le système nerveux et le stress
- ✦ Nous face au stress
- ✦ Le stress et notre organisme
- ✦ Les différents facteurs et manifestations du stress
- ✦ Les différentes étapes d'un stress
- ✦ La gestion du stress
- ✦ Comment parvenir à apprivoiser ce stress ?
- ✦ Les différentes techniques complémentaires
- ✦ exercices pour débiter en méditation

Module 2 : Vaincre l'anxiété ou stress longue durée

- ✦ Le stress versus l'anxiété, l'angoisse et la peur
- ✦ L'anxiété, l'angoisse, la peur où comment les peurs s'installent et régissent notre quotidien
- ✦ Les différents troubles anxieux
- ✦ Comment se manifeste l'angoisse ?
- ✦ Les différentes étapes de l'anxiété, l'angoisse ou la peur
- ✦ La peur que cela recommence
- ✦ Les réactions du corps face à l'angoisse, la panique ou la peur
- ✦ Et le mental, que devient-il ?
- ✦ Comment accompagner une personne anxieuse, angoissée ?
- ✦ Les techniques pour apprivoiser son anxiété et son angoisse
- ✦ Comment parvenir à apprivoiser cette anxiété et/ou cette angoisse ? Les différentes techniques complémentaires



La gestion du stress – partie 2

Durée de la formation	1 journée
Coût de la formation (exonérée de TVA)	1500€ la session (pour un groupe de 1 à 10 personnes maximum)
Pré-requis	Avoir suivi la partie 1

PERSONNES CONCERNEES : ouvert à tous

OBJECTIFS :

Maîtriser les notions fondamentales pour vaincre le surmenage et le burnout
Mise en situation et apprentissage de techniques

PROGRAMME :

Module 3 : Vaincre le surmenage et le burnout

- ✦ Le surmenage et la fatigue
- ✦ Les multiples causes liées au surmenage
- ✦ Les principales causes menant au surmenage
- ✦ Le burnout et sa définition
- ✦ Quels sont les signes annonciateurs d'un burnout ?
- ✦ Les étapes avant le burnout
- ✦ Les solutions
- ✦ Comment aller mieux
- ✦ Les techniques complémentaires
- ✦ Quelques conseils en aromathérapie
- ✦ Quelques conseils en phytothérapie
- ✦ Quelques conseils en homéopathie



Transmission des données et Gestion des anomalies

Durée de la formation	1 journée
Coût de la formation (exonérée de TVA)	1500€ la session (pour un groupe de 1 à 10 personnes maximum)
Pré-requis	Pas de pré-requis

PERSONNES CONCERNEES : TIM / DIM

OBJECTIFS :

Comprendre les mécanismes du PMSI, la gestion et l'envoi des données

Lecture des tableaux OVALIDE et analyse des anomalies liées à la transmission des données et au PMSI en général

PROGRAMME :

- ★ Le Présentation Générale des missions du DIM et des PMSI PSY et SMR : mode de financement, définitions et production des données
- ★ Export, vérification, résolution des erreurs et envoi Druides du RIMP
- ★ Export, vérification, résolution des erreurs et envoi Druides en SMR
- ★ Transmission des données EPMSI : présentation de la plateforme et Architecture des bases PMSI PSY et SMR : Circuit et procédure de traitement, du recueil à la transmission réglementaire sur la plate-forme e-pmsi (chaînage, anonymisation et transfert sur plateforme e-pmsi)
- ★ OVALIDE : Origine et description des tableaux OVALIDE, Notion d'indicateurs PSY et SMR
- ★ Démonstration / exercices de codage / simulation d'un envoi de bout en bout et exercices de repérage d'erreurs (possibilité de travailler à partir des tableaux OVALIDE de votre établissement)
- ★ Partage d'expériences / questions-réponses



✦ Notre cœur de métier ?

Cabinet de **Conseil** et d'**Accompagnement**

- Conseiller sur le traitement de l'Information Médicale (codage, contrôle, analyse, appui DIM...) pour l'amélioration de la performance financière.
- Accompagner les établissements dans la modernisation de leur pilotage médico-économique et leur développement stratégique

Nos expertises

- Des interventions tous champs (MCO, SMR, HAD, PSY)
- La production, le contrôle et l'analyse de l'Information Médicale
- La maîtrise des processus de terrains et la perception des besoins clients
- La conception de méthodes ou d'outils innovants
- Un réseau d'experts métiers (Direction, Stratégie, DIM, Informatique, Droit, Communication...)

Des principes fondamentaux

- La volonté forte de s'adapter aux besoins et aux attentes des clients
- La prise en compte des enjeux et des contraintes des professionnels de Terrain
- Une Relation Client basée sur le partenariat, construite dans la durée
- Le souhait d'aborder les problématiques « habituelles » avec une vision nouvelle et de proposer des solutions nouvelles.

Nos savoir-faire, pour vous accompagner :

Assistance au Département d'Information Médicale

- Elaboration du Plan d'Assurance Qualité DIM/Assistance Commissariat aux Comptes
- Développement de Formations spécifiques (Consolidation/production/traitement des données)
- Recrutement ou Assistance au recrutement
- Audits de Pairs
- Evaluation de la qualité et de l'exhaustivité des données PMSI / mise en place d'une démarche d'amélioration du codage
- Analyse de votre chaîne de recueil et traitement de l'information médicale
- Codage de l'activité (tous champs)
- Mise à disposition de compétences (médecin DIM / TIM/ facturier/ etc. ...)

Assistance aux Directions d'Etablissement

- Développement d'outils de Pilotage Médico-économique HAD : *NEODIM 60*
- Production de Cartographie (Analyse d'activité, Benchmarking, Prospection...)
- Nos partenaires : OSPI, FNEHAD.



Bulletin d'inscription

Par mail : à l'adresse **david@cabinet-soixante.com**

Par téléphone : **02.53.93.32.78** ou **06.12.07.76.14**

Par courrier : SOIXANTE – 216, Route de Neufchâtel – 76420 BIHOREL

Établissement :

Adresse :

Téléphone :

Personne en charge du dossier :

Fonction :

Téléphone :

Nombre de participants envisagés : (*Maximum 15 par session*)

FORMATION :

Intitulé :

Date : lieu souhaité : sur site / Visio

Intitulé :

Date : Lieu souhaité : sur site / Visio

Intitulé :

Date : Lieu souhaité : sur site / Visio

Toutes nos formations sont accessibles aux personnes en situation de handicap. Nous contacter au préalable pour évaluer vos besoins et prendre en compte votre situation personnelle.

Frais de déplacement à inclure :

0 – 250 km : 100 € HT

250 – 500km : 200 € HT

500 – 1000 km : 350 € HT





Infos pratiques

Pour nous contacter, et pour toutes demandes de renseignements :

- ✦ Par mail : contact@cabinet-soixante.com
- ✦ Par téléphone : 02.53.93.32.78 ou 06.12.07.76.14

INSCRIPTION – ELABORATION DE FORMATION SUR MESURE

- ✦ Retournez le bulletin d'inscription disponible dans notre catalogue
- ✦ Nous contacter par téléphone ou mail pour élaborer une formation spécifique à votre établissement. Un chargé de formation vous répondra pour échanger sur votre projet, vos objectifs pédagogiques et toutes demandes spécifiques. Nous vous adresserons ensuite une proposition pédagogique et un devis.
- ✦ Toutes nos formations sont accessibles aux personnes en situation de handicap. Nous contacter au préalable **pour évaluer vos besoins et prendre en compte votre situation personnelle.**

CONDITIONS DE PARTICIPATIONS

Les prix des formations sont exprimés en euros et en exonération de TVA (en de l'article 261.4.4°a.CGI). Les prix sont forfaitaires. Toute session débutée est due dans sa totalité. La facture est émise après la formation ; elle est payable 30 jours à la date de facturation.

DÉLAIS DE MISE EN PLACE DES FORMATIONS

La mise en place d'une session de formation (en présentiel ou en classe virtuelle) est choisie, validée et reconfirmée environ un mois avant la date de session (sur certaines périodes de l'année ce délai peut être réduit à 2 semaines). Sont alors adressés les conventions de formations et convocations des participants validant l'inscription par l'établissement directement.

CONDITIONS D'ANNULATION

Toute annulation d'inscription pouvant entraîner des répercussions sur le bon déroulement d'une formation et des conséquences financières, seuls les cas de force majeure (maladie, grèves, événements familiaux...) seront acceptés. En cas d'annulation tardive, de non-présentation des stagiaires sur les créneaux où le formateur est présent, une facturation pourra être établie à titre de dédommagement.



- Annulation moins de 15 jours avant le début de la formation : remboursement des frais engagés par SOIXANTE
- Annulation moins de 10 jours avant le début de la formation : 50% du coût total.
- Annulation moins de 48 heures avant le début de la formation : la totalité.

Soixante se réserve la possibilité de modifier, de reporter ou d'annuler la formation si des circonstances indépendantes de sa volonté l'y obligeaient.

DEROULEMENT DE LA FORMATION

Pendant la formation

- ✦ Horaires : les formations se déroulent en règle générale de 9h à 12h00 et de 14h à 17h00. L'organisation de l'emploi du temps de votre formation, que ce soit pour les pauses, les heures de déjeuner et de fin de journée sera vu en amont de la session de formation
- ✦ Outils pédagogiques : tout au long de votre formation, le formateur s'appuie sur des outils pédagogiques appropriés et des supports de cours vérifiés et remis à jour régulièrement. Ces derniers seront des outils de mise en application concrète de l'enseignement suivi, dès votre retour au sein de votre établissement.
- ✦ Exercices de mises en situation et/ou fiche d'auto-évaluation pour vérifier la bonne acquisition des connaissances

Après la formation

- ✦ Évaluation de stage : en fin de session, le formateur vous remet 2 questionnaires d'évaluation, l'un évaluant la qualité de la formation et l'autre l'acquisition des connaissances. Nous vous remercions de le remplir avec le plus grand soin, l'analyse de vos critiques permet de vérifier la conformité de la réalisation de la formation avec les objectifs et le contenu du programme de formation, ou d'apprécier instantanément la qualité de l'animation et des prestations annexes (accueil, supports de cours, restauration...). Ces questionnaires doivent impérativement nous être remis à l'issue de la formation ou par mail (formation@cabinet-soixante.com), ils participent à l'émission de votre attestation de formation.
- ✦ Attestation de formation : sera adressée à votre établissement à l'issue de la formation

